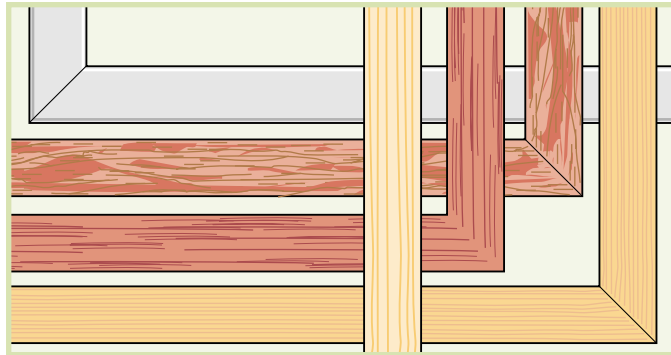
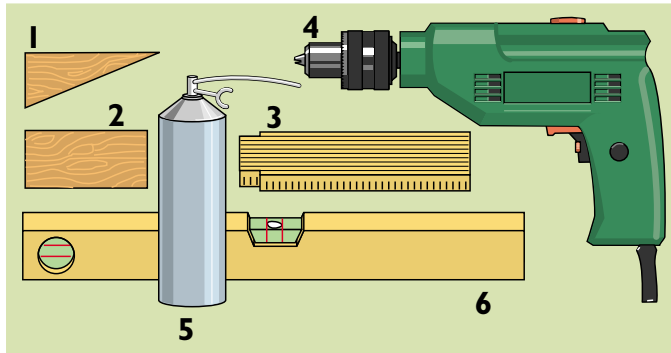


# Fenster einbauen

Fenster sind Bauelemente, die vor allem mit der Architektur des Hauses harmonisieren sollten. Ebenso sollten funktionelle Eigenschaften wie Lärmschutz, Schutz vor Zugluft und Kälte berücksichtigt werden. Einbautips erhalten Sie in dieser Anleitung.



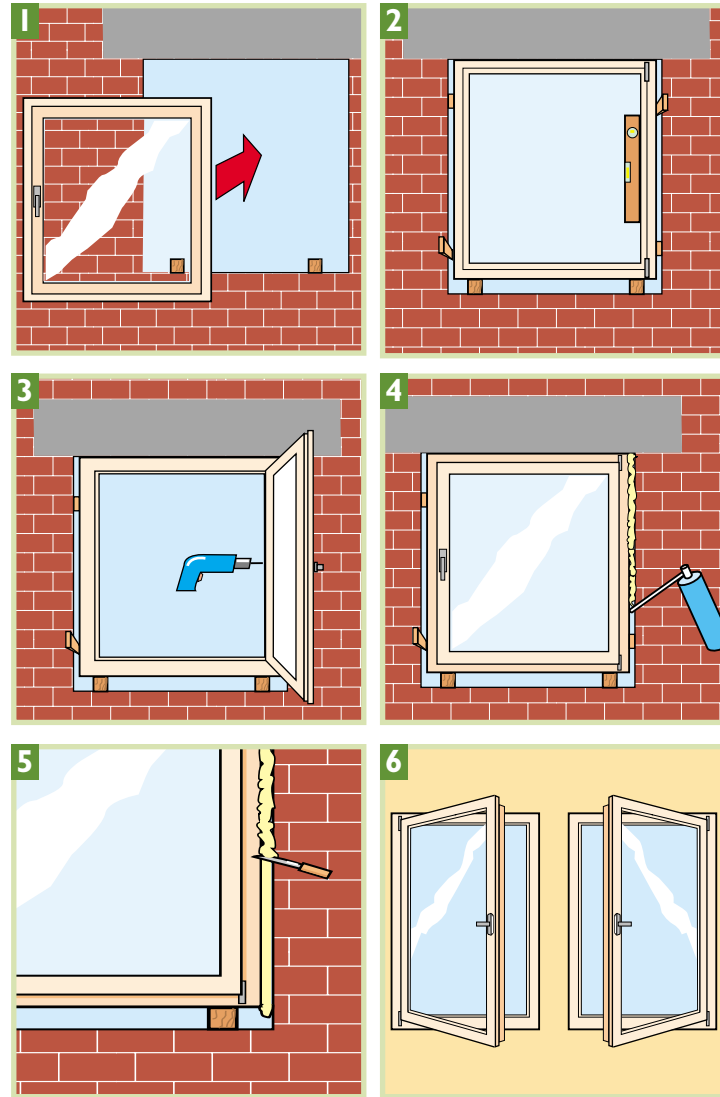
## Die Werkzeuge

- 1 Holzkeile (2 Stück pro Fenster)
- 2 Kanthölzer und Distanzklötze
- 3 Zollstock
- 4 Bohrmaschine
- 5 Montagepumpe
- 6 Wasserwaage

## Das Material

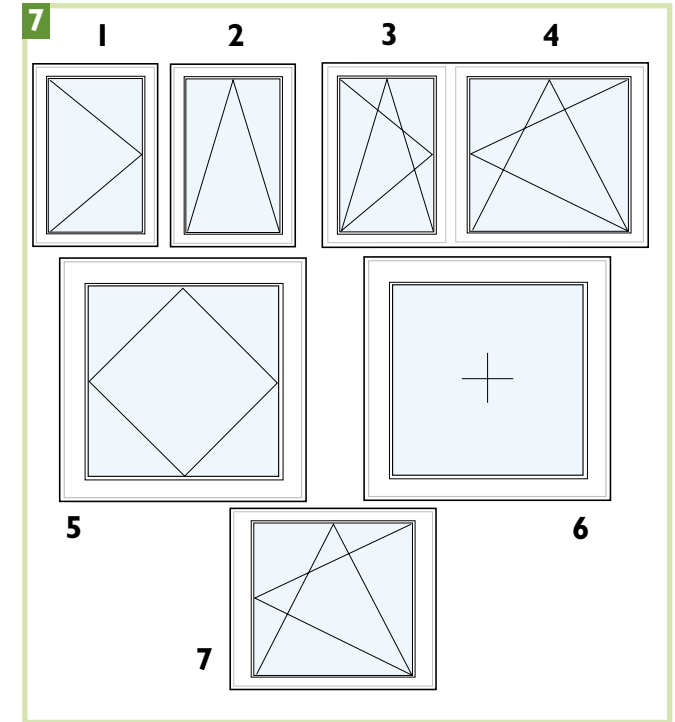
Fenster sind in unterschiedlichen Materialien erhältlich, z. B.: Fichte natur, Kiefer natur, Hemlock natur, Hartholz natur, Hartholz Eiche, Fichte hellbraun, Kiefer hellbraun, Hemlock dunkelbraun, Fichte dunkelbraun, Kiefer dunkelbraun.

## Fenstermontage

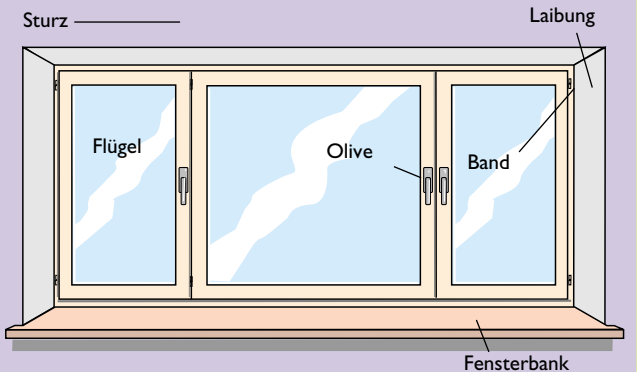


- 1 Zuerst die Maueröffnung und das Fenster für den Einbau vorbereiten. Das Fenster wird auf zwei Kanthölzer in die Maueröffnung gestellt.
- 2 Mit der Wasserwaage das Fenster lot- und waagrecht ausrichten und mit Keilen (auf der Griffseite oben und der Bandseite unten) und Distanzklötzen diagonal verkeilen. Nun die Funktion des Fensters prüfen.
- 3 Das Fensterelement mit Maueranker befestigen.
- 4 Nun den Zwischenraum zum Mauerwerk mit Montageschaum auffüllen. Er bietet sicheren Halt für das Fenster und ist wärme- und schalldämmend.
- 5 Den übergequollenen Schaum nach dem Aushärten abschneiden und die Distanzklötze und Keile entfernen.
- 6 Bei der Fensterplanung- und -bestellung ist die Anschlagseite zu beachten.

## Das Fenster

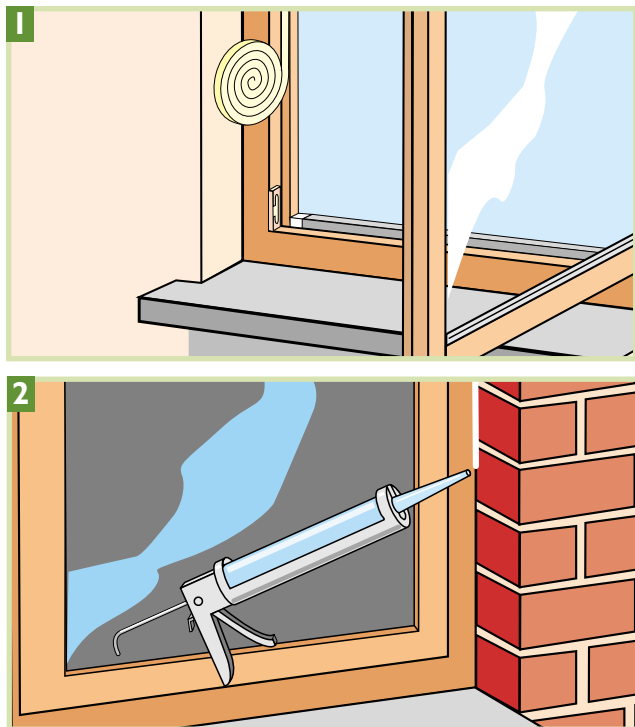


## Hier die wichtigsten Begriffe rund ums Fenster



- 7 Fenster werden nach ihrer Funktionsweise unterschieden. Je nach Einsatzbereich, Größe und persönlicher Vorliebe können verschiedene Öffnungsarten verwendet werden:
- 1 Drehflügel-Fenster
- 2 Kippflügel-Fenster
- 3/4 Zweiflügeliges Fenster mit jeweils Dreh- und Kippmöglichkeit
- 5 Schwingflügel-Fenster
- 6 Festverglastes Fenster mit Flügelrahmen
- 7 Dreh- und Kippflügel-Fenster

## Abdichten



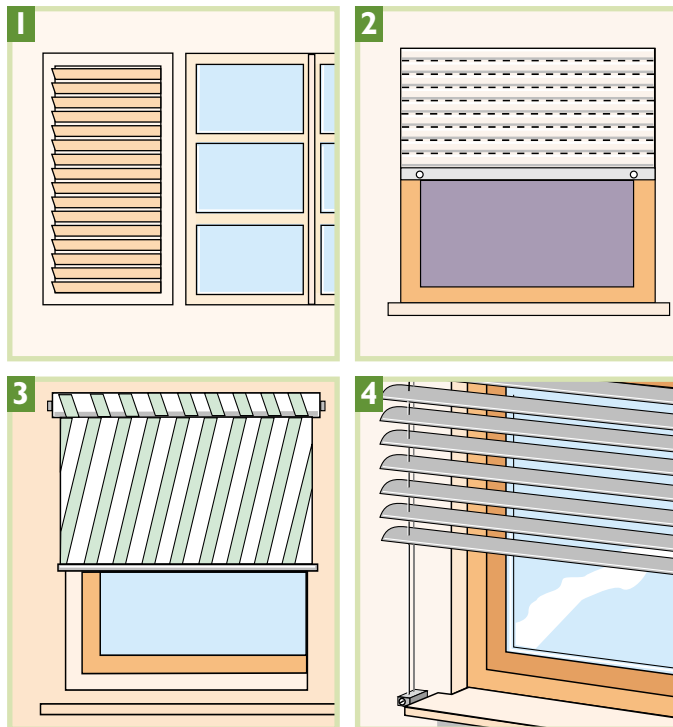
Das Abdichten der Fenster ist außerordentlich wichtig. Einerseits treiben undichte Fenster die Heizkosten in die Höhe. Zugluft macht krank und die Wohnung ungemütlich. Andererseits können durch undichte Fenster alle möglichen Insektenarten ins Haus eindringen. Verschiedene Arten des Abdichtens sind möglich:

- 1 Selbstklebende Schaumstoffdichtungen in unterschiedlichen Stärken können im Fensterfalz angeklebt werden.
- 2 Übergänge zwischen dem Fenster und der Wand können

mit Silikondichtmasse leicht abgedichtet werden. Auch an der Außenseite des Fensters kann mit Silikon zwischen Holz und Mauerwerk abgedichtet werden.

Beim Arbeiten mit Silikon sollte man die entsprechenden Stellen von Staub und Schmutz reinigen. Nachdem Sie das Silikon in Form einer Schnur aufgetragen haben, feuchten Sie einen Finger mit Wasser an, in das Sie zuvor etwas Spülmittel geben. Mit dem Finger glätten Sie nun die Silikonnaht.

## Rolläden und Jalousien



Rolläden, Fensterläden und Jalousien dienen als Sichtschutz bei Nacht, als Sonnenschutz bei Tag und als zusätzliche Isolation.

- 1 Fensterläden werden vor allem bei Häusern mit Landhaus-Charakter verwendet und finden zunehmend Liebhaber, da sie wesentlich zur Verschönerung der Hausfront beitragen.
- 2 Rolläden aus Kunststofflamellen mit oder ohne Lüftungsschlitzen lassen sich auch noch nachträglich anbringen. Der Rolladenkasten sitzt auf dem Fensterrahmen als

Sturzersatz, der Gurt wird durch den Fensterstock nach innen in die seitlich am Rahmen befestigte Rolle geführt.

- 3 Rollos oder sog. Faltstores in verschiedenen Farbtönen können dem Einrichtungsstil des Innenraums angepaßt werden und dienen vor allem dem Sicht- und Sonnenschutz.
- 4 Lamellenvorhänge, Jalousien aus Stoff, Aluminium oder Kunststoff werden oft in Büro- und Geschäftsräumen und bei großflächigen Verglasungen verwendet.

In unseren Arbeitstips können wir nur die wichtigsten Arbeitsschritte erläutern. Wenn Sie besondere Fragen oder ein Problem bei Ihrer Arbeit haben, dann sprechen Sie mit unseren Fachberatern.



# Arbeitstip Nr. 12

## Fenster einbauen

**Hammerbaumarkt**  
Der Hammer unter den Baumärkten

